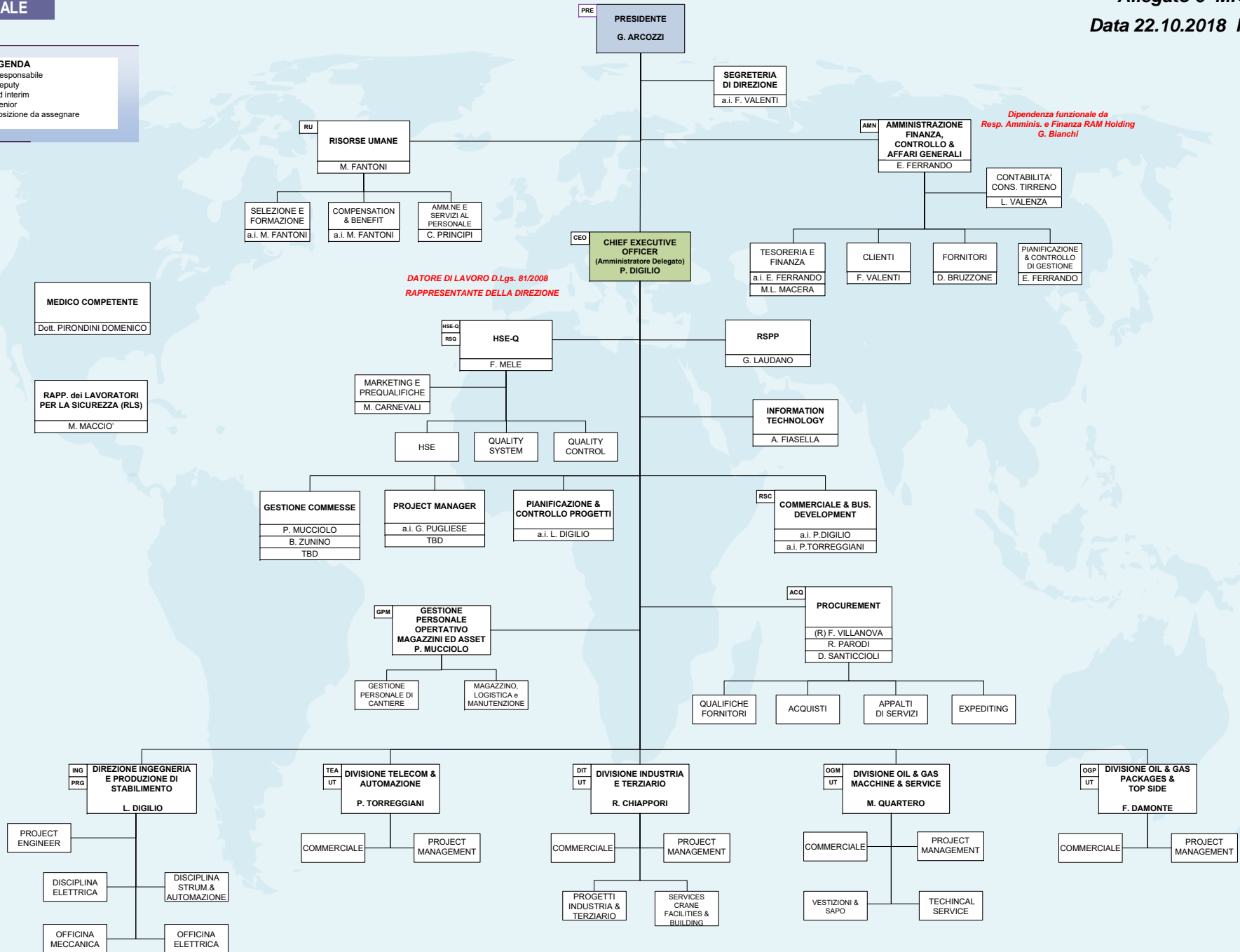


**ORGANIGRAMMA  
AZIENDALE**

**Allegato 6 M.Q.**  
**Data 22.10.2018 Rev.15**

- LEGENDA**
- (R) = Responsabile
  - (D) = Deputy
  - (a.i.) = ad interim
  - (Sr) = Senior
  - TBD = posizione da assegnare



**PRESIDENTE  
G. ARCOZZI**

**CHIEF EXECUTIVE  
OFFICER  
(Amministratore Delegato)  
P. DIGILIO**

**PROJECT MANAGER**  
a.i. G. PUGLIESE  
T.B.D.

**PIANIFICAZIONE &  
CONTROLLO PROGETTI**  
a.i. L. DIGILIO

**GESTIONE COMMESSE**  
a.i. P. MUCCIOLO  
B. ZUNINO  
a.i. D.SANTICCIOLI

**GESTIONE  
PERSONALE DI  
CANTIERE MAGAZZINI  
ED ASSET**  
P. MUCCIOLO

**GESTIONE  
PERSONALE DI  
CANTIERE**  
a.i. P. MUCCIOLO

**TRASPORTI**  
G. GINGGI  
G. CASTELLINO

**MAGAZZINO  
SEDE**  
V. PICCARDO  
M. MACCIO'

**MANUTENZIONE  
ATTREZZATURE e  
PATRIMONIO**  
a.i. G. CANEPA

**GESTIONE  
MEZZI**  
G. CANEPA

**MAGAZZINO  
VESTITI/SAPO**  
S. SERENA

**DIREZIONE INGEGNERIA  
E PRODUZIONE DI  
STABILIMENTO**  
L. DIGILIO

**DIVISIONE TELECOM &  
AUTOMAZIONE**  
P. TORREGGIANI

**DIVISIONE INDUSTRIA  
E TERZIARIO**  
R. CHIAPPORI

**DIVISIONE OIL & GAS  
MACCHINE & SERVICE**  
M. QUARTERO

**DIVISIONE OIL & GAS  
PACKAGES &  
TOP SIDE**  
F. DAMONTE

PROJECT ENGINEER

COMMERCIALE

PROJECT MANAGEMENT

COMMERCIALE

PROJECT MANAGEMENT

COMMERCIALE

PROJECT MANAGEMENT

COMMERCIALE

PROJECT MANAGEMENT

INGEGNERIA  
L. PARODI

INGEGNERIA

**VESTITI &  
SAPO**  
G.PUGLIESE

**TECHNICAL  
SERVICE**  
G. CAIELLO

*Dipendenza funzionale da  
Direzioe Ingegneria*

*Dipendenza funzionale da  
HSE-Q (v. Pag.1)*

**DISCIPLINA  
ELETRICA**  
A. FIASELLA  
F. ROSSI

**OFFICINA  
ELETRICA**  
(R) D. CARLINI  
G. BOZZANO

**DISCIPLINA  
STRUM. &  
AUTOMAZIONE**  
C. CENTENARI  
A. MACCARI

**OFFICINA  
MECCANICA**  
(R) U. PIATTI  
M. DOBOS  
E. LAVAGNI

*Dipendenza funzionale da  
HSE-Q (v. Pag.1)*

**PROGETTI  
INDUSTRIA &  
TERZIARIO**

HSE-Q

PROJECT CONTROL  
C. SAV

**SITE MANAGER**  
A. CARUSO (Sr)  
A. TACCHINO(Sr)

**CONSTRUCTION  
MANAGER**  
L. FASCIOLO

PERSONALE DI  
CANTIERE

*Dipendenza funzionale da  
HSE-Q (v. Pag.1)*

**SERVICES CRANE  
FACILITIES & BUILDING**

HSE-Q

PROJECT CONTROL

**SITE MANGER**  
R. DELLA LATTI  
G. GAGGERO

**CONSTRUCTION  
MANAGER**  
A. CORISI  
A. MARIANO

PERSONALE DI  
CANTIERE

INGEGNERIA  
C. FERRARI  
M. MANCA  
F. POTENTI

STAFF  
TBD

PROJECT CONTROL

PERSONALE DI  
CANTIERE

**SITE  
MANAGERS**  
P. AMBRUSO  
F. PETRONE  
C. RIZZO

HSE-Q  
A. CARNOVALE  
F. SIGNORI

*Dipendenza funzionale da  
HSE-Q (v. Pag.1)*

PROJECT ASSISTANT  
D. PANDURU

PROJECT CONTROL

PROJECT TEAM

HSE-Q

PROJECT CONTROL  
TBD

**SITE MANGER**  
A. CASSESE  
R.CORIZZO(Sr)

**CONSTRUCTION  
MANAGER**  
J. KRIZANIC

PERSONALE DI  
CANTIERE